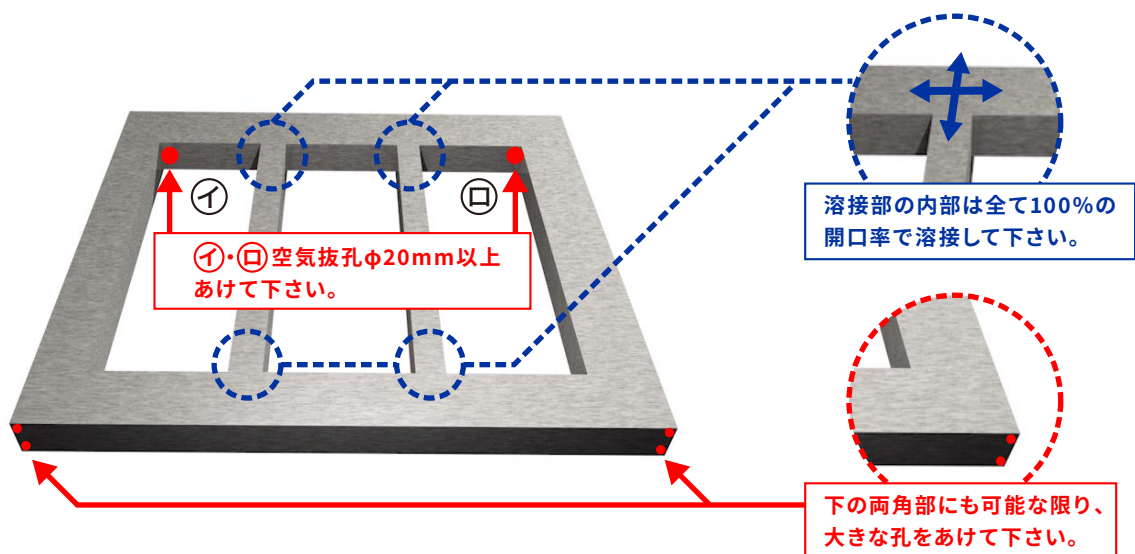


## 12. 角パイプ・コラム製品の 孔あけについて

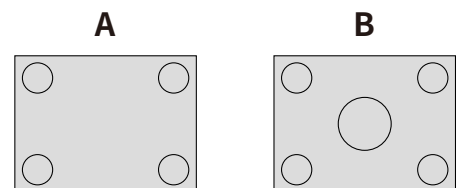
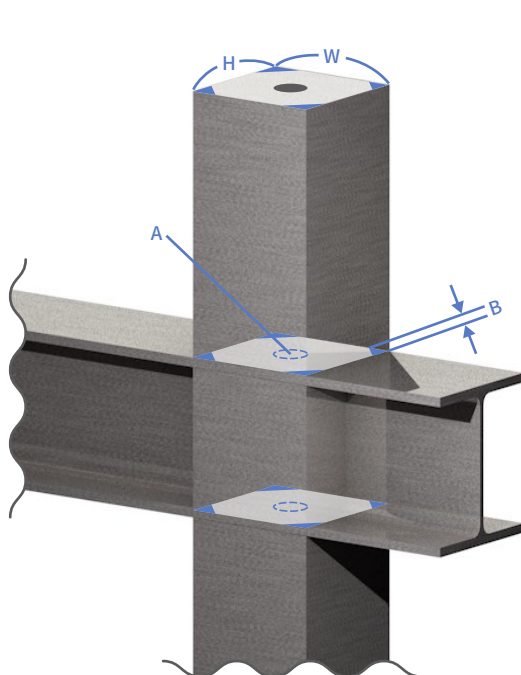
門扉等の枠形状製品及びコラム柱について、安全なめっき作業を行い、外観の良い製品を得るために孔が必要です。

### 門扉等枠状製品の孔あけ



### コラム製品の孔あけ

開口の面積は製品断面積の20%以上をお願いします(表の値で断面積の約20%)。四隅に必ず孔が必要です。弊社では「隅穴+中央穴」を推奨します。



サイズ mm	A:隅穴のみ	B:隅穴+中央穴
100 × 100	φ25 × 4	φ15 × 4 + φ45
150 × 150	φ40 × 4	φ25 × 4 + φ65
200 × 200	φ50 × 4	φ30 × 4 + φ90
250 × 250	φ65 × 4	φ40 × 4 + φ110
300 × 300	φ75 × 4	φ50 × 4 + φ130
350 × 350	φ90 × 4	φ55 × 4 + φ155
400 × 400	φ100 × 4	φ60 × 4 + φ180
450 × 450	φ115 × 4	φ70 × 4 + φ200
500 × 500	φ125 × 4	φ80 × 4 + φ220
550 × 550	φ140 × 4	φ85 × 4 + φ245
600 × 600	φ150 × 4	φ90 × 4 + φ270